

# FlashXPro



Duże obszary radiografii, zastosowania na obiekcie,  
wysoka jakość obrazu

**Najlepsza jakość obrazu na rynku!**

**Najszybsze uzyskiwanie obrazu, wykrywanie wad na miejscu!**

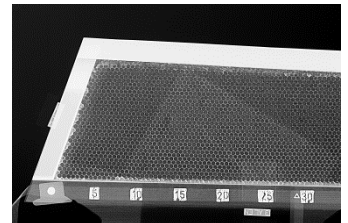
**100% przenośne i lekkie urządzenia radiograficzne DDA!**

**Wszystko w jednej walizce, pełne działanie na baterie!**

Przenośny system Vidisco **FlashXPro** to lekkie i solidne urządzenie do radiografii dużych obszarów zapewniające nadzwyczajne 16-bitowe (65,536 poziomów szarości) obrazy umożliwiające wykrywanie i identyfikację pęknięć włoskowatych. Zapewnia ono zmniejszenie dawek promieniowania i skrócenie czasów ekspozycji z minut do zaledwie sekund.

**System FlashXPro** jest łatwy do ustawienia zarówno na obiekcie jak i w laboratoriach. Dodatkową elastyczność dają szybkie rozwiązania bezprzewodowe. Wysokiej jakości obrazy dostępne są do natychmiastowej analizy. Przyjazne dla użytkownika lecz zaawansowane profesjonalne oprogramowanie umożliwia precyzyjne wykrywanie wad na miejscu. Znaczące skrócenie czasu potrzebnego do uzyskania wyników!

Radiografia Cyfrowa (DR) jest najnowocześniejszą dostępną technologią radiograficzną. Wysoka kwantowa wydajność detekcji (DQE) urządzenia **FlashXPro** znacząco zwiększa rentowność badań nieniszczących.



# FlashX Pro Przenośny system do badań radiograficznych

pohl & pohl

tel /fax: 32 418 2000

post@ndt.pl

www.ndt.pl

sp. z o.o.

# FlashXPro

- **Nadzwyczajna jakość obrazu:** 16-bitowy zakres dynamiczny (65,536 poziomów szarości) i rozdzielczość 3.5 lp/mm.
- **Lekkie, cienkie i solidne urządzenie do cyfrowej radiografii dużych obszarów:** obszar obrazowania 342 X 432 cm (13.5" X 17") połączony z głębokością wynoszącą tylko 25mm (~1").
- **Pełna przenośność:** lekkie, kompaktowe i łatwe do transportu urządzenie zapewnia elastyczność operacyjną. Do 5 godzin ciągłej pracy na bateriach i samoladowanie podczas działania z zasilaniem AC.
- **Obrazy na żądanie!** Obrazy dostępne na ekranie do natychmiastowej analizy. Bez zmiany pozycji. Bez wywoływania! Bez skanowania! Bez chemikaliów!
- **Zaawansowane oprogramowanie:** Łatwe do powtórzenia procedury badań, ulepszone narzędzia diagnostyczne, magazynowanie danych i opcje wyszukiwania, interfejs przyjazny dla użytkownika.
- **Szybkość zapewniająca sprawność i bezpieczeństwo:** Dziesięciokrotnie zmniejszone dawki promieniowania i czasy ekspozycji! Minimalne zakłócenia w działaniu instalacji, zwiększona wydajność badań nieniszczących.
- **Kompletne rozwiązanie obrazowania:** Łatwe ustawienie w laboratorium i na obiekcie. Kompatybilność z przenośnymi źródłami impulsowymi lub o stałym potencjale.
- **Wspólna platforma:** Łatwa zamienność z BlazeXPro i RayzorXPro, najcieńszy kiedykolwiek wyprodukowany panel cyfrowy.
- **Rozwiązania bezprzewodowe:** Wbudowane rozwiązanie bezprzewodowe do 300m. Specjalny pakiet z zakresem do 750m. Rozwiązanie bezprzewodowe dużej mocy do 1500m (po linii prostej).
- **Bezprzewodowe połączenie ze źródłem:** działa ze źródłami impulsowymi.
- **Spełnia wymogi aktualnych standardów przemysłowych.**



## Specyfikacje Techniczne\*

<b>Obszar obrazowania:</b>	342 X 432 mm (~13.5 X 17 cali) - 30 mm od dna i boku detektora
<b>Wielkość urządzenia:</b>	466 X 488 X 25.5mm (h,w,d) – cienkie, lekkie i solidne urządzenie do radiografii dużych obszarów 18.3 X 19.2 X 1.0 cala
<b>Ciężar urządzenia:</b>	4.8 Kg (~10.6 funtów)
<b>Typ czujnika obrazowania:</b>	Amorficzny silikon (a-Si) układ detektora cyfrowego (DDA) płaski panel obrazowania
<b>Zakres dynamiczny:</b>	16-bitowy (65,535 poziomów szarości)
<b>Rozdzielczość:</b>	~3.5 lp/mm
<b>Zasilanie:</b>	Do 5 godzin działania na bateriach / nieograniczony czas działania z zasilaniem AC 100/220V Ładowanie podczas działania z zasilaniem AC, pełne ładowanie w ciągu 6 godzin
<b>Dostępne opcjonalne akcesoria:</b>	<b>WiFi X:</b> cyfrowy system bezprzewodowy - podłączenie laptopa do ICU i urządzenia (300m w linii prostej) <b>WiFi X LR:</b> Opcja bezprzewodowa dalekiego zakresu - do 750 m (w linii prostej) <b>Dual WiFi X LR:</b> Opcja bezprzewodowa dalekiego zakresu - do 1500 m (w linii prostej) <b>WXR:</b> Bezprzewodowe podłączenie źródła do ICU. <b>Przedłużacz:</b> Na odległość do 200 m <b>Falownik samochodowy AC/DC:</b> Nieograniczone zasilanie z samochodu <b>Uchwyt do montowania na statywie:</b> Kompatybilny ze standardowymi statywami <b>Kamera zewnętrzna:</b> Obrazowanie zewnętrzne i wideo <b>XR-DE Plus:</b> Moduł do detekcji materiałów organicznych / nieorganicznych

**Oprogramowanie:** Zaawansowane, własnościowe oprogramowanie **Xbit Pro** dla użytkowników profesjonalnych.

\* Konfiguracja systemu podlega zmianom rynkowym i specyfikacjom producenta

